

MORSETTI PER C.S. CARRELLO

BLOCS DE JONCTION C.I. ÉTRIER REMONTANT

PRINTKLEMMEN LIFTPRINZIP

Pitch Pas	Passo Rastermaß	mm
Rated Voltage Tensione nominale Tension nominale	Tensione nominale Bemessungsspannung	V
Rated Current Intensità nominale	Corrente nominale Bemessungsstrom	A
Types of cables Type du conducteur	Tipo cavi Leitungstypen	
Nominal cross section Section nominale	Sezione nominale Nennquerschnitt	mm ² AWG
Stripping length Longueur de dénudage	Lunghezza spelatura Abisolierlänge	mm
Torque Couple de serrage	Coppia di torsione Drehmoment	Nm Lb-in
Temperature Temperatura	Temperatura Temperatur	°C
Housing Corps isolant	Corpo isolante Isolierkörper	
Captive Screw Vis Imperdabile	Vite Imperdibile Unverlierbare Schraube	

	IMQ	EN60998
	VDE	EN60998
	cUL	UL1059 + C22.2 n°158

Poles Pôles	Poli Polzahl	X
Colours Couleurs	Colori Farben	Y
Other information Autres données	Altri dati Weitere Informationen	P.

How to order Référence de commande	Ordinazione Bestellschlüssel
COB 10 / X ... Y N...	
Type Pitch Poles Version Colors Printing	
Type Passo Poli Versione Colori Numerazione	
Type Pas Pôles Version Couleurs Marquage	
Type Rastermaß Polzahl Version Farben Bedruckung	

COB

Interlocking modules - Modulo componibile
Elements modulaires - Zusammensteckbare Blöcke

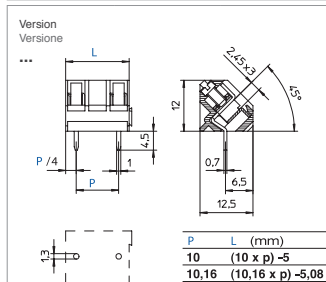
Poles · Poli · Pôles · Polzahl 1/2



10 - 10,16		
500		
24		
0,2 ÷ 4 30 ÷ 12	0,2 ÷ 2,5 30 ÷ 12	0,2 ÷ 2,5 30 ÷ 12
6		
0,5	/	4
110		
PA - UL 94 V0		
M3		
0,6 x 3,5		

V	A	mm ² /AWG
750	24	0,5 ÷ 2,5
750	24	0,5 ÷ 2,5
300	16	24 ÷ 12

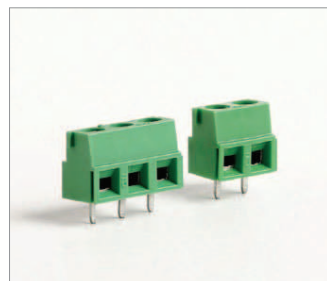
min 2 - max...		
GR / on demand VE		
D/A1		



CII CII..SQ*

Interlocking modules - Modulo componibile
Elements modulaires - Zusammensteckbare Blöcke

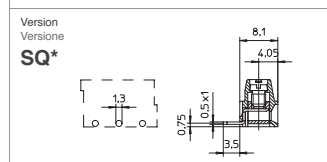
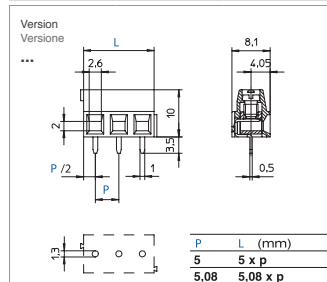
Poles · Poli · Pôles · Polzahl 2/3



5 - 5,08		
250		
14		
0,2 ÷ 2,5 30 ÷ 14	0,2 ÷ 1,5 30 ÷ 14	0,2 ÷ 1,5 30 ÷ 14
6		
0,5	/	4
110		
PA - UL 94 V0		
M3		
0,6 x 3,5		

V	A	mm ² /AWG
250	14	0,2 ÷ 1,5
250	14	0,2 ÷ 1,5
300	14	30 ÷ 14

min 2 - max...		
VE / on demand GR GR1 NE AR BL RO GI		
D/A1		



CII CII..SQ*

Interlocking modules - Modulo componibile
Elements modulaires - Zusammensteckbare Blöcke

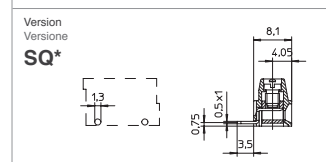
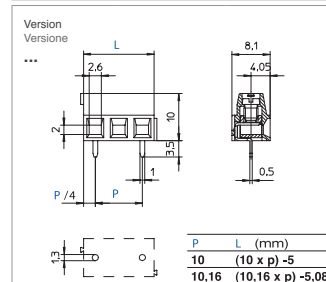
Poles · Poli · Pôles · Polzahl 1/2



10 - 10,16		
630		
14		
0,2 ÷ 2,5 30 ÷ 14	0,2 ÷ 1,5 30 ÷ 14	0,2 ÷ 1,5 30 ÷ 14
6		
0,5	/	4
110		
PA - UL 94 V0		
M3		
0,6 x 3,5		

V	A	mm ² /AWG
750	14	0,2 ÷ 1,5
750	14	0,2 ÷ 1,5
300	14	30 ÷ 14

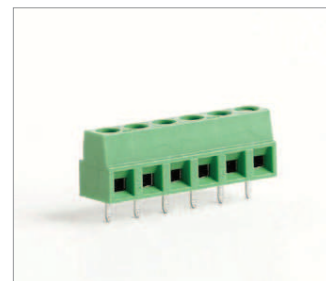
min 2 - max...		
VE / on demand GR GR1 NE AR BL RO GI		
D/A1		



CIA CIA..SQ*

Single block - Blocco unico
Monobloc - Einzelblock

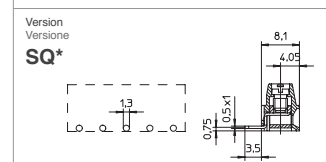
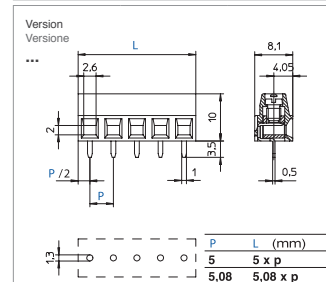
Poles · Poli · Pôles · Polzahl 2/24



5 - 5,08		
250		
14		
0,2 ÷ 2,5 30 ÷ 14	0,2 ÷ 1,5 30 ÷ 14	0,2 ÷ 1,5 30 ÷ 14
6		
0,5	/	4
110		
PA - UL 94 V0		
M3		
0,6 x 3,5		

V	A	mm ² /AWG
250	14	0,2 ÷ 1,5
250	14	0,2 ÷ 1,5
300	14	30 ÷ 14

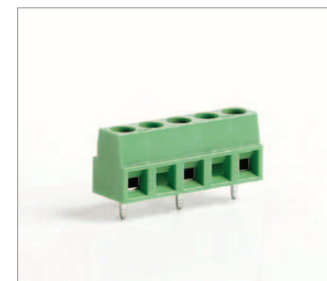
min 2 - max 24		
VE / on demand GR GR1 NE AR BL RO GI		
D/A1		



CIA CIA..SQ*

Single block - Blocco unico
Monobloc - Einzelblock

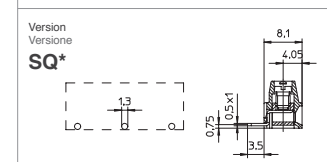
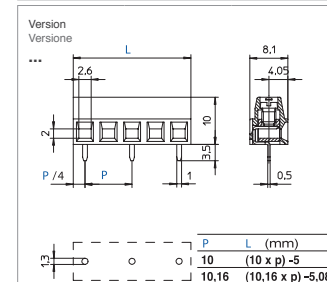
Poles · Poli · Pôles · Polzahl 2/12



10 - 10,16		
630		
14		
0,2 ÷ 2,5 30 ÷ 14	0,2 ÷ 1,5 30 ÷ 14	0,2 ÷ 1,5 30 ÷ 14
6		
0,5	/	4
110		
PA - UL 94 V0		
M3		
0,6 x 3,5		

V	A	mm ² /AWG
750	14	0,2 ÷ 1,5
750	14	0,2 ÷ 1,5
300	14	30 ÷ 14

min 2 - max 12		
VE / on demand GR GR1 NE AR BL RO GI		
D/A1		



* SQ Version = Horizontal version