

**FEMALE PLUG
RISING CLAMP**

**CONNETTORI FEMMINA
CARRELLO**

**CONNECTEURS FEMELLE
ÉTRIER REMONTANT**

**STECKERTEIL
LIFTPRINZIP**

MRT22..V01

Single block · Blocco unico
Monobloc · Einzelblock

Poles · Poli · Pôles · Polzahl

2/20

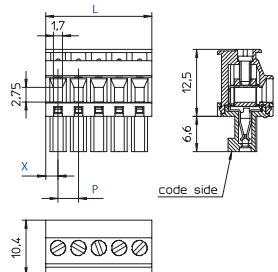


3,5 - 3,81		
200		
10		
0,2 ÷ 1,0 30 ÷ 16	0,2 ÷ 1,0 30 ÷ 16	0,2 ÷ 1,0 30 ÷ 16
5		
0,3	/	2
110		
PA - UL 94 V0		
M2		
0,5 x 3		

V	A	mm ² /AWG
200	10	0,2 ÷ 1,0
300	8	30 ÷ 16

min 2 - max 20		
VE	/ on demand	GR GR1 NE AR BL RO GI
D/B1		

Version
Versione
V01



P	L (mm)	X
3,5	(3,5 x p)+0,8	2,15
3,81	(3,81 x p)+0,79	2,3

MRT22

Single block · Blocco unico
Monobloc · Einzelblock

Poles · Poli · Pôles · Polzahl

2/10

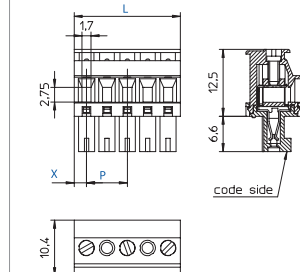


7 - 7,62		
400 - 500		
10		
0,2 ÷ 1,0 30 ÷ 16	0,2 ÷ 1,0 30 ÷ 16	0,2 ÷ 1,0 30 ÷ 16
5		
0,3	/	2
110		
PA - UL 94 V0		
M2		
0,5 x 3		

V	A	mm ² /AWG
400 (7)	500 (7,62)	10
300	8	30 ÷ 16

min 2 - max 10		
VE	/ on demand	GR GR1 NE AR BL RO GI
D/B1		

Version
Versione
...



P	L (mm)	X
7	(7 x p)-2,7	2,15
7,62	(7,62 x p)-3,02	2,3

MRT22..V01

Single block · Blocco unico
Monobloc · Einzelblock

Poles · Poli · Pôles · Polzahl

2/10

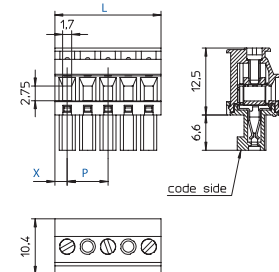


7 - 7,62		
400 - 500		
10		
0,2 ÷ 1,0 30 ÷ 16	0,2 ÷ 1,0 30 ÷ 16	0,2 ÷ 1,0 30 ÷ 16
5		
0,3	/	2
110		
PA - UL 94 V0		
M2		
0,5 x 3		

V	A	mm ² /AWG
400 (7)	500 (7,62)	10
300	8	30 ÷ 16

min 2 - max 10		
VE	/ on demand	GR GR1 NE AR BL RO GI
D/B1		

Version
Versione
V01



P	L (mm)	X
7	(7 x p)-2,7	2,15
7,62	(7,62 x p)-3,02	2,3

CUF

Single block · Blocco unico
Monobloc · Einzelblock

Poles · Poli · Pôles · Polzahl

2/36 (5)
2/18 (10)

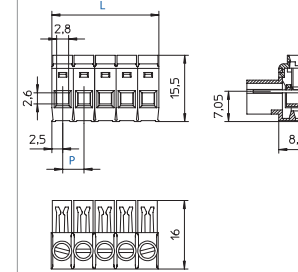


5 - 10		
250 - 500		
16		
0,2 ÷ 2,5 24 ÷ 12	0,2 ÷ 2,5 24 ÷ 12	0,2 ÷ 2,5 24 ÷ 12
7		
0,5	/	4
85		
PC - UL 94 V0		
M2,5		
0,6 x 3,5		

V	A	mm ² /AWG
250 (5)	500 (10)	16
300	14	24 ÷ 12

min 2 - max 36 (pitch 5) / max 18 (pitch 10)		
GR	/ on demand	NE
D/B1		

Version
Versione
...



P	L (mm)
5	5 x p
10	(10 x p)-5

CPF

Single block · Blocco unico
Monobloc · Einzelblock

Poles · Poli · Pôles · Polzahl

2/24

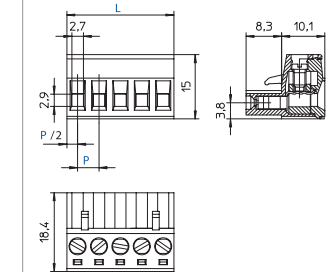


5 - 5,08		
320		
20		
0,2 ÷ 2,5 30 ÷ 12	0,2 ÷ 2,5 30 ÷ 12	0,2 ÷ 2,5 30 ÷ 12
7		
0,5	/	5
110		
PA - UL 94 V0		
M3		
0,6 x 3,5		

V	A	mm ² /AWG
320	20	0,2 ÷ 2,5
320	20	0,2 ÷ 2,5
300	12	24 ÷ 12

min 2 - max 24		
VE	/ on demand	GR GR1 NE AR BL RO GI
D/B1		

Version
Versione
...



P	L (mm)
5	5 x p
5,08	5,08 x p