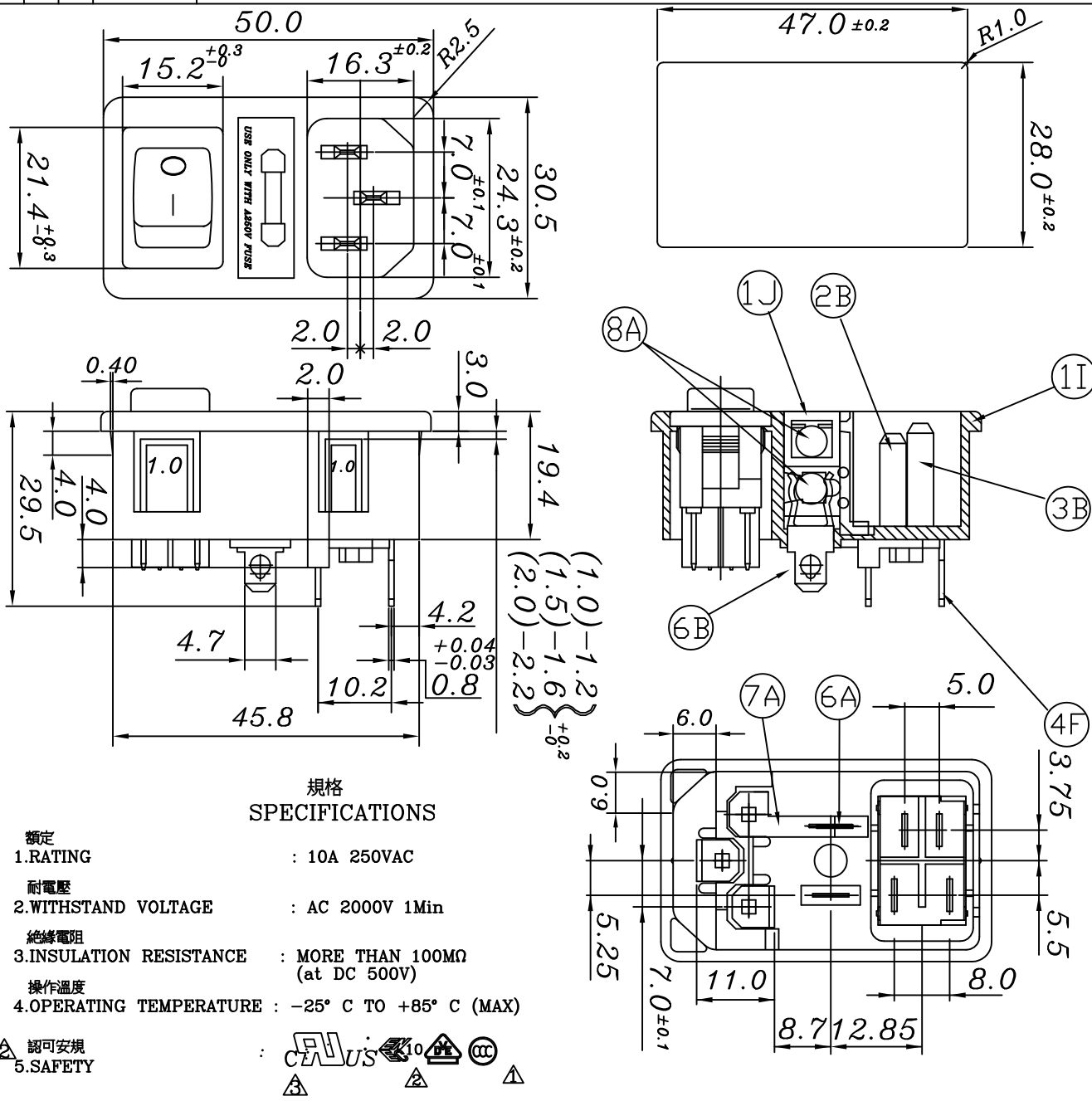


年月日	更正者	更 正 事 項	△
950313	Ting	增加CSA安規字樣	△
990921	Huang	新增歐洲共同市場認證。	△
021022	陳禹彰	變更安規,取消CSA,新增CUL安規	△
			△



規格 SPECIFICATIONS

- 額定 1.RATING : 10A 250VAC
- 耐電壓 2.WITHSTAND VOLTAGE : AC 2000V 1min
- 絕緣電阻 3.INSULATION RESISTANCE : MORE THAN 100MΩ (at DC 500V)
- 操作溫度 4.OPERATING TEMPERATURE : -25° C TO +85° C (MAX)

5.SAFETY : 認可安規

編號	零件名稱	數量	材質	規格	加工處	處理備註
8A	GLASS FUSE	2	GLASS	依客戶需求		
7A	CONNECTOR	1	Bsp1-1/2H	t=0.6	Sn-plated	Q101-07A
6B	FUSE HOLDER	1	Bsp1-1/2H	t=0.8	Sn-plated	Q101-06B
6A	FUSE HOLDER(SHORT)	1	Bsp1-1/2H	t=0.5	Sn-plated	Q101-06A
4F	CONNECTION TERMINAL	2	Bsp1-1/2H	t=0.8	Sn-plated	Q101-04F
3B	CENTER TERMINAL	1	Bsp1-1/2H	t=2.0	Sn-plated	Q101-03B
2B	EDGE TERMINAL	2	Bsp1-1/2H	t=2.0	Sn-plated	Q101-02B
1J	FUSE COVER	1	Nylon#66	94v-2		Q101-01J
1I	BODY	1	Nylon#66	94v-2		Q101-01I

編號	零件名稱	數量	材質	規格	加工處	處理備註
設計	L,chun-ting	890712	品名	系列承認圖	無註記公差	第三角法
製圖	L,chun-ting	890712	品號	JR-101-1FRS-(02,03,04) (1.0,1.5,2.0)	長度 ± 0.3 角度 ±	
描圖	L,chun-ting	890712	圖號	A101-0BA	比例 1:1	單位 MM
校對						
核准						
採購規範			JTEC	捷森電子工業股份有限公司	檔案號碼	A101-0BA

請勿實測圖面