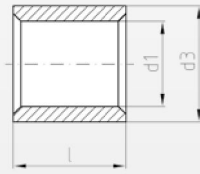


Parallelverbinder 0,1 – 150 mm² Form A , DIN 46341 Teil 1

Werkstoff: Cu-HCP

Oberfläche: galvanisch verzinkt



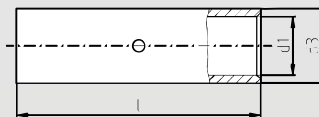
* nicht genormt

Querschnitt mm ²	Bestell- Nummer	Maße in mm			Gewicht 100 Stk./kg	Verpackungs- Einheit (Stk.)	Werkzeuge hierzu				
		l	d1	d3			DP 6/95 153	WZ 20 127	WZ 12 120	WZ 36 126	AP 10 156
0,1 – 0,5*	41400	5	1,2	2	0,01	100					
0,5 – 1	41401	7	1,6	3,3	0,04	100					
1,5 – 2,5	41404	7	2,3	4	0,05	100					
4 – 6	41408	7	3,6	5,7	0,09	100					
10	41410	9	4,6	6,8	0,15	100					
16	41412	10	5,9	8,3	0,23	100					
25	41414	12,5	7,7	10,7	0,45	100					
35	41416	14	9,2	12,4	0,65	100					
50	41418	17,5	11,2	14,8	1,13	100					
70	41420	18	13,5	17,5	1,59	100					
95	41422	19	15	20	2,34	50					
120	41424	21	16,7	22,7	3,53	50					
150	41426	25	19	25,5	5,02	50					

Stoßverbinder 0,1 – 150 mm² Form B, DIN 46341 Teil 1

Werkstoff: Cu-HCP

Oberfläche: galvanisch verzinkt



* nicht genormt

Querschnitt mm ²	Bestell- Nummer	Maße in mm			Gewicht 100 Stk./kg	Verpackungs- Einheit (Stk.)	Werkzeuge hierzu				
		l	d1	d3			DP 6/95 153	WZ 20 127	WZ 12 120	WZ 36 126	AP 10 156
0,1 – 0,5*	41450	12	1,2	2	0,02	100					
0,5 – 1	41451	15	1,6	3,3	0,09	100					
1,5 – 2,5	41454	15	2,3	4	0,11	100					
4 – 6	41458	15	3,6	5,7	0,18	100					
10	41460	20	4,6	6,8	0,36	100					
16	41462	26	5,9	8,3	0,61	100					
25	41464	29	7,7	10,7	1,13	100					
35	41466	32	9,2	12,4	1,55	100					
50	41468	38	11,2	14,8	2,44	100					
70	41470	42	13,5	17,5	3,73	50					
95	41472	48	15	20	6,08	50					
120	41474	52	16,7	22,7	8,67	50					
150	41476	56	19	25,5	11,25	50					