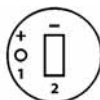
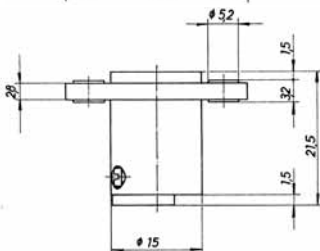
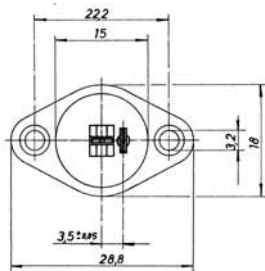


Bestellbezeichnung Designation Désignation	Polzahl Poles Pôles	Verpackungseinheit Package unit Unité d'emballage
L 2	2	200

Verpackung: lose im Karton oder Kunststoffbeutel
 Packaging: in bulk in a cardboard box or a plastic bag
 Emballage: en vrac dans un carton ou sachet en plastique



Bestellbezeichnung Designation Désignation	Polzahl Poles Pôles	Verpackungseinheit Package unit Unité d'emballage
L 2 S	2	250

Verpackung: lose im Karton oder Kunststoffbeutel
 Packaging: in bulk in a cardboard box or a plastic bag
 Emballage: en vrac dans un carton ou sachet en plastique

L
Lautsprecher-Einbaukupplung, mit Flansch und Löttaugen
1. Werkstoffe

Kontaktträger PF
 Kontaktfeder CuZn, unternickelt und verzinkt

2. Mechanische Daten

Kontaktierung mit Lautsprecherstecker LSSN

Loudspeaker chassis socket, with flange and solder eyes
1. Materials

Body PF
 Contact spring CuZn, pre-nickelated and tinned

2. Mechanische Daten

Mating with loudspeaker connector LSSN

Embase femelle pour haut-parleurs, avec collerette et cosses à souder
1. Matériaux

Corps isolant PF
 Contact à broche CuZn, sous-nickelé et étamé

2. Mécanische Daten

Raccordement avec connecteur pour haut-parleurs LSSN

L S
Lautsprecher-Einbaukupplung, mit Flansch und Schraubklemmanschluss
1. Werkstoffe

Kontaktträger PA 6 GF
 Kontaktfeder CuZn, vernickelt
 Schraube Stahl, verzinkt

2. Mechanische Daten

Kontaktierung mit Lautsprecherstecker LSSN

Loudspeaker chassis socket, with flange and screw terminals
1. Materials

Body PA 6 GF
 Contact spring CuZn, nickeled
 Screw steel, zincked

2. Mécanische Daten

Mating with loudspeaker connector LSSN

Embase femelle pour haut-parleurs, avec collerette et bornes à vis
1. Matériaux

Corps isolant PA 6 GF
 Contact à broche CuZn, nickelé
 Vis acier, zingué

2. Mécanische Daten

Raccordement avec connecteur pour haut-parleurs LSSN