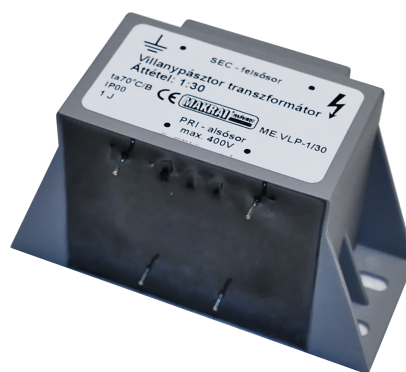
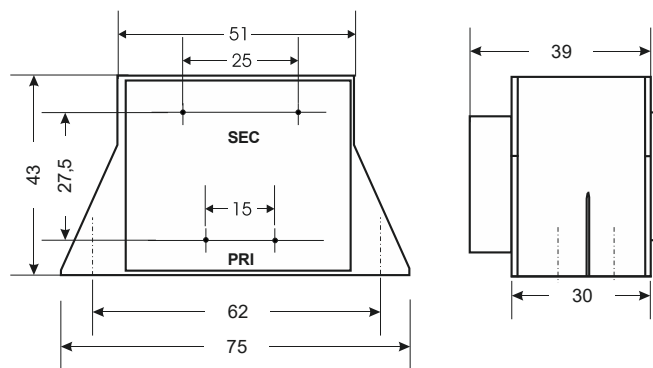


# 1 JOULE VILLANYPÁSZTOR TRANSZFORMÁTOR

## Jellemzők

- Műgyantakiöntött
- Fokozott páratartalom ellenálló képesség
- Alacsony kimentei ellenállás
- Max. környezeti hőmérséklet  $t_a$  70°C
- Szigetelőhőosztály B 130°C
- Védettségi fokozat: IP00

Gyártás IEC 60335-2-76 figyelembe vételével



## Alkalmazás

- Elektromos biztonsági kerítések feszültség ellátása
- Vadvédelem, háziállat védelme, vagyon védelem.

Típuszám	PRI oldalt tárolt energia	PRI impulzus DC feszültség	SEC feszültség	Áttétel
ME.VLP-1 / 30	max. 1 Joule	max. 400 V	12000 V	1:30
ME.VLP-1 / 20	max. 1 Joule	max. 600 V	12000 V	1:20
ME.VLP-1 / 15	max. 1 Joule	max. 800 V	12000 V	1:15
ME.VLP-1 / 10	max. 1 Joule	max. 1200 V	12000 V	1:10
Vagy lehet megrendelő specifikus mennyiség függvényében				

**FIGYELEM: A SZEKUNDER KIMENETET A JELÖLT MÓDON KELL BEKÖTNI !**

Föld szonda Nagy feszültségű kimenet

