

## Schalengehäuse mit Seitenwandprofil

## Shell case with side pane profile

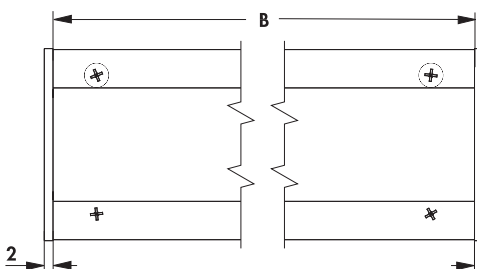
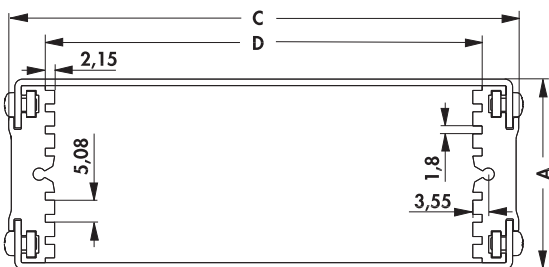
## Boîtiers en demi-coques avec profil face latérale



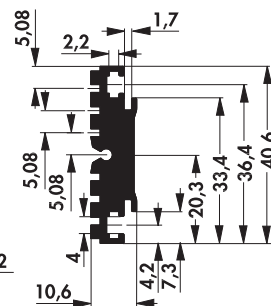
- flexibles Schalengehäuse für verschiedenartige Abmessungen
- Seitenwandprofil mit integrierten Führungsnuten im Raster 5,08 mm (1 TE)
- zur Aufnahme von ungenormten Bauteilen oder Leiterkarten
- Deckenplatten und Seitenprofile sind naturfarbig eloxiert
- Lochung und Bedruckung der Frontplatten auf Anfrage
- Sonderabmessungen und Oberflächen auf Anfrage
- Lieferung als zerlegter Bausatz incl. Deckelplatten und Montagematerial

- flexibel shell case for different dimensions
- side panel profile with integral guide slots in 5.08 mm grid spacing (1 HP)
- for non-standard components or printed circuit boards
- cover panels and side panel profiles are clear anodised
- drilling and printing of the covers on request
- special dimensions and surface treatments on request
- delivered as unassembled set, including covers and mounting material

- boîtier en demi-coques "flexible" pour des mesures diverses
- profil face latérale avec rainures de guidages intégrées à pas de 5,08 mm (1 UL)
- les profils peuvent recevoir des modules pas standard ou des cartes imprimées
- couvercles et profils face latérales sont anodisés nature
- marquages et usinages des couvercles sur demande
- autres dimensions et revêtements sur demande
- livré en kit non-monté, couvercles et matériel de fixation inclu



GB 52



Art. Nr. Art. No. Art. n°	HE U UH	Maße/Dimensions [mm]				Art. Nr. Art. No. Art. n°	HE U UH	Maße/Dimensions [mm]			
		A	B	C	D			A	B	C	D
SGP 100 ...	1	43,6	100	117,2	100	SGP 200 ...	2	84,3	100	117,2	100
SGP 101 ...			160	117,2	100	SGP 201 ...			160	117,2	100
SGP 102 ...			220	117,2	100	SGP 202 ...			220	117,2	100
SGP 103 ...			100	250,6	233,4	SGP 203 ...			100	250,6	233,4
SGP 104 ...			160	250,6	233,4	SGP 204 ...			160	250,6	233,4
SGP 105 ...			220	250,6	233,4	SGP 205 ...			220	250,6	233,4

... bitte gewünschte Oberfläche der Halbschalen angeben:

- SA = schwarz eloxiert
- LG = lichtgrau lackiert (RAL 7035)
- UL = ultramarinblau (RAL 5002)
- TB = türkisblau lackiert (RAL 5018)

... please indicate requested surface finish of the semi-shells:

- SA = black anodised
- LG = light grey lacquered (RAL 7035)
- UL = ultramarine blue lacquered (RAL 5002)
- TB = turquoise blue lacquered (RAL 5018)

... veuillez indiquer le revêtement souhaitée des demi-coques:

- SA = anodisé noir
- LG = laqué gris clair (RAL 7035)
- UL = laqué bleu outremer (RAL 5002)
- TB = laqué bleu turquoise (RAL 5018)

Profil als Meterware  $\longleftrightarrow$  1000 mm  
Art. Nr. GB 52 1000

Profile in metre lengths  $\longleftrightarrow$  1000 mm  
Art. No. GB 52 1000

Profilés en mètre courant  $\longleftrightarrow$  1000 mm  
Art. n° GB 52 1000

Zubehör  
Profil-Montage-Gehäuse  
Kombinationsgehäuse  
Frontplatten nach Kundenwunsch

Accessories  
Extruded assembled cases  
Combination cases  
Front panels to customer's request

Accessoires  
Boîtier à assembler  
Boîtier combinés  
Faces avant à demande du client

→ M 36  
→ M 5 - 6  
→ M 9 - 12, M 14  
→ M 37 - 38