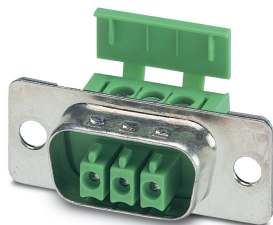


## NYÁK csatlakozó - PSC 1,5/ 3-F - 1841909

Kérjük, vegye figyelembe, hogy az itt megadott adatok az online katalógusból származnak! Teljes körű tájékoztatást a felhasználói dokumentáció tartalmaz. Az internet-letöltés általános használati feltételei érvényesek.  
(<http://download.phoenixcontact.de>)




Nyomatott áramköri csatlakozó, névleges keresztmetszet: 1,5 mm<sup>2</sup>, szín: zöld, névleges áram: 8 A, méretezési feszültség (III/2): 320 V, érintkezőfelület: Cink, csatlakozási mód: Aljzat, potenciálok száma: 3, Sorok száma: 1, Pólusszám soronként: 3, csatlakozások száma: 3, cikksalád: PSC 1,5/..-F, raszterméret: 3,5 mm, csatlakozási mód: Csavaros csatlakozás húzóhüvellyel, Csavarhózzáférési forma: L Hosszanti rés, csatlakozási irány vezeték/NYÁK: 0 °, dugaszolt rendszer: PSC, Elektromos jellemzők: árnyékolt, Reteszelés: Csavaros reteszelés, rögzítési mód: nincs, csomagolás módja: kartondobozba csomagolva

### Előnyei

- Az ismert szerelési elv lehetővé teszi a világméretű felhasználást
- Csekély felmelegedés a maximális érintkezőerőnek köszönhetően
- Árnyékoló lemez a professzionális EMC árnyékolás-átvezetéshez a készülék belső oldalára
- Csavaros perem a legnagyobb mechanikus stabilitás érdekében



### Kereskedelmi adatok

Csomagolási egység	50 db
Minimális rendelési mennyiség	50 db
GTIN	 4 017918 105594
GTIN	4017918105594
Tömeg/db (csomagolás nélkül)	5,039 g
Vámtarifaszám	85366990
Származási ország	Lengyelország
Értékesítési kulcs	AAAEAA

### Műszaki adatok

#### Méretetek

Méretetek [ l ]	16 mm
Szélesség [ w ]	30,6 mm
Magasság [ h ]	12,5 mm
Raszterméret	3,5 mm
„a” méret	7 mm

#### Általános

# NYÁK csatlakozó - PSC 1,5/ 3-F - 1841909

## Műszaki adatok

### Általános

Termékcsalád	PSC 1,5/..-F
Pólusszám	3
Csatlakozási mód	Csavaros csatlakozás húzóhüvellyel
Szigetelőanyag csoport	I
Méretezési lökőfeszültség (III/3)	4 kV
Méretezési lökőfeszültség (III/2)	4 kV
Méretezési lökőfeszültség (II/2)	4 kV
Méretezési feszültség (III/3)	250 V (Fémes ill. fém tokozatokban való használat során a "Biztonságos kisfeszültség" védeltséget kell alkalmazni.)
Méretezési feszültség (III/2)	320 V
Méretezési feszültség (II/2)	630 V
Szabvány szerinti csatlakozás	EN-VDE
I <sub>N</sub> névleges áram	8 A
Névleges keresztmetszet	1,5 mm <sup>2</sup>
Maximális terhelőáram	8 A
Szigetelőanyag	PA
Éghetőségi osztály az UL 94 szerint	V0
Csavarmenet	M2
Meghúzási forgatónyomaték min	0,22 Nm
Meghúzási nyomaték max.	0,25 Nm

### Csatlakozási adatok

AWG az UL/CUL szerint min.	30
AWG az UL/CUL szerint max.	14

### Szabványok és meghatározások

Szabvány szerinti csatlakozás	EN-VDE
	CSA
Éghetőségi osztály az UL 94 szerint	V0

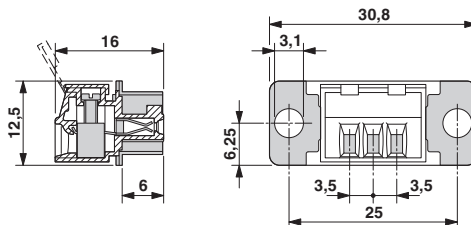
### Environmental Product Compliance

China RoHS	Rendeltetésszerű használat ideje (EFUP): 50 év
	A veszélyes anyagokra vonatkozó információk a „Letöltések” fül „Gyártói nyilatkozat” kategóriájában található

## Rajzok

# NYÁK csatlakozó - PSC 1,5/ 3-F - 1841909

Méretrajz



## Besorolások

### eCl@ss

eCl@ss 10.0.1	27440309
eCl@ss 11.0	27460202
eCl@ss 4.0	27260700
eCl@ss 4.1	27260700
eCl@ss 5.0	27260700
eCl@ss 5.1	27260700
eCl@ss 6.0	27260700
eCl@ss 7.0	27440309
eCl@ss 9.0	27440309

### ETIM

ETIM 3.0	EC001121
ETIM 4.0	EC002638
ETIM 6.0	EC002638
ETIM 7.0	EC002638

### UNSPSC

UNSPSC 6.01	30211810
UNSPSC 7.0901	39121409
UNSPSC 11	39121409
UNSPSC 12.01	39121409
UNSPSC 13.2	39121409
UNSPSC 18.0	39121409
UNSPSC 19.0	39121409
UNSPSC 20.0	39121409
UNSPSC 21.0	39121409

## Tanúsítások

### Tanúsítások

# NYÁK csatlakozó - PSC 1,5/ 3-F - 1841909

## Tanúsítások

Tanúsítások

CSA / EAC / cULus Recognized

Robbanásbiztonsági tanúsítások

### A tanúsítás részletei

CSA		<a href="http://www.csagroup.org/services-industries/product-listing/">http://www.csagroup.org/services-industries/product-listing/</a>	13631
		B	D
UN névleges feszültség		300 V	300 V
IN névleges áram		8 A	8 A
mm <sup>2</sup> /AWG/kcmil		28-16	28-16

EAC			B.01687
-----	--	--	---------

cULus Recognized		<a href="http://database.ul.com/cgi-bin/XYV/template/LISEXT/1FRAME/index.htm">http://database.ul.com/cgi-bin/XYV/template/LISEXT/1FRAME/index.htm</a>	E60425-19920306
		B	D
UN névleges feszültség		300 V	300 V
IN névleges áram		8 A	8 A
mm <sup>2</sup> /AWG/kcmil		30-14	30-14

## Tartozékok

Tartozékok

Csavarozószerszám

Csavarhúzó - SZS 0,4X2,5 VDE - 1205037



Csavarhúzó, hornyos, VDE szigetelt, mérete: 0,4x2,5x80 mm, kétkomponensű markolat, csúszásmentes

Kábel készülékház

## NYÁK csatlakozó - PSC 1,5/ 3-F - 1841909

### Tartozékok

Készülékház - SCT-D-SUB 9-KG - 2749550



POWER-SUBCON-kábel készülékház, 3-pólusú

Készülékház - SCT-D-SUB 15-KG - 2749563



POWER-SUBCON-kábel készülékház, 5-pólusú

### Kiegészítő termékek

NYÁK csatlakozó - PSC 1,5/ 3-M - 1841857



NYÁK alap készülékház, névleges keresztmetszet: 1,5 mm<sup>2</sup>, szín: zöld, névleges áram: 8 A, méretezési feszültség (III/2): 320 V, érintkezőfelület: Cink, csatlakozási mód: Dugasz, potenciálok száma: 3, Sorok száma: 1, Pólusszám soronként: 3, csatlakozások száma: 3, cikksalád: PSC 1,5/..-M, raszterméret: 3,5 mm, szerelés: Hullámforrasztás, lábkiosztás: Lineáris lábkiosztás, lábhossz: [P]: 3,5 mm, dugaszolt rendszer: PSC, Elektromos jellemzők: árnyékolt, Csatlakozóprofil elrendezése: Standard, Reteszelés: Csavaros reteszelés, rögzítési mód: Menetes perem, csomagolás módja: kartondobozba csomagolva

NYÁK csatlakozó - PSC 1,5/ 3-M-PE - 1848122



NYÁK alap készülékház, névleges keresztmetszet: 1,5 mm<sup>2</sup>, szín: zöld, névleges áram: 8 A, méretezési feszültség (III/2): 320 V, érintkezőfelület: Cink, csatlakozási mód: Dugasz, potenciálok száma: 3, Sorok száma: 1, Pólusszám soronként: 3, csatlakozások száma: 3, cikksalád: PSC 1,5/..-M, raszterméret: 3,5 mm, szerelés: Hullámforrasztás, lábkiosztás: Lineáris lábkiosztás, lábhossz: [P]: 3,5 mm, dugaszolt rendszer: PSC, Elektromos jellemzők: árnyékolt, Csatlakozóprofil elrendezése: Standard, Reteszelés: Csavaros reteszelés, rögzítési mód: Menetes perem, csomagolás módja: kartondobozba csomagolva